

Concession Multi-sites  
« Ilot EQUIPART et AUNELLE » à QUIEVRECHAIN

---

***Dossier d'enquête préalable à la Déclaration d'Utilité Publique***

---

3

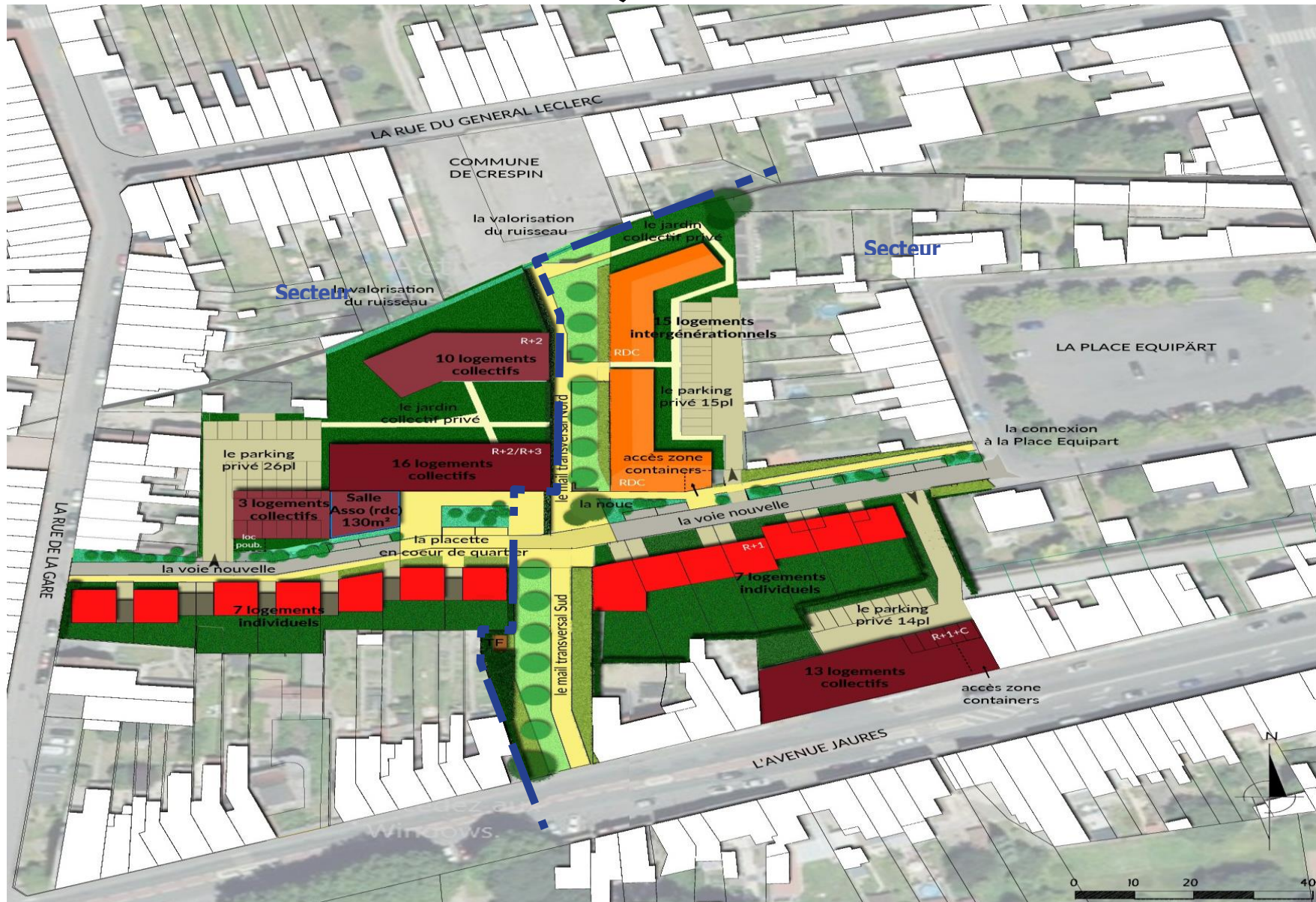
Plan général des travaux

---

Octobre 2021

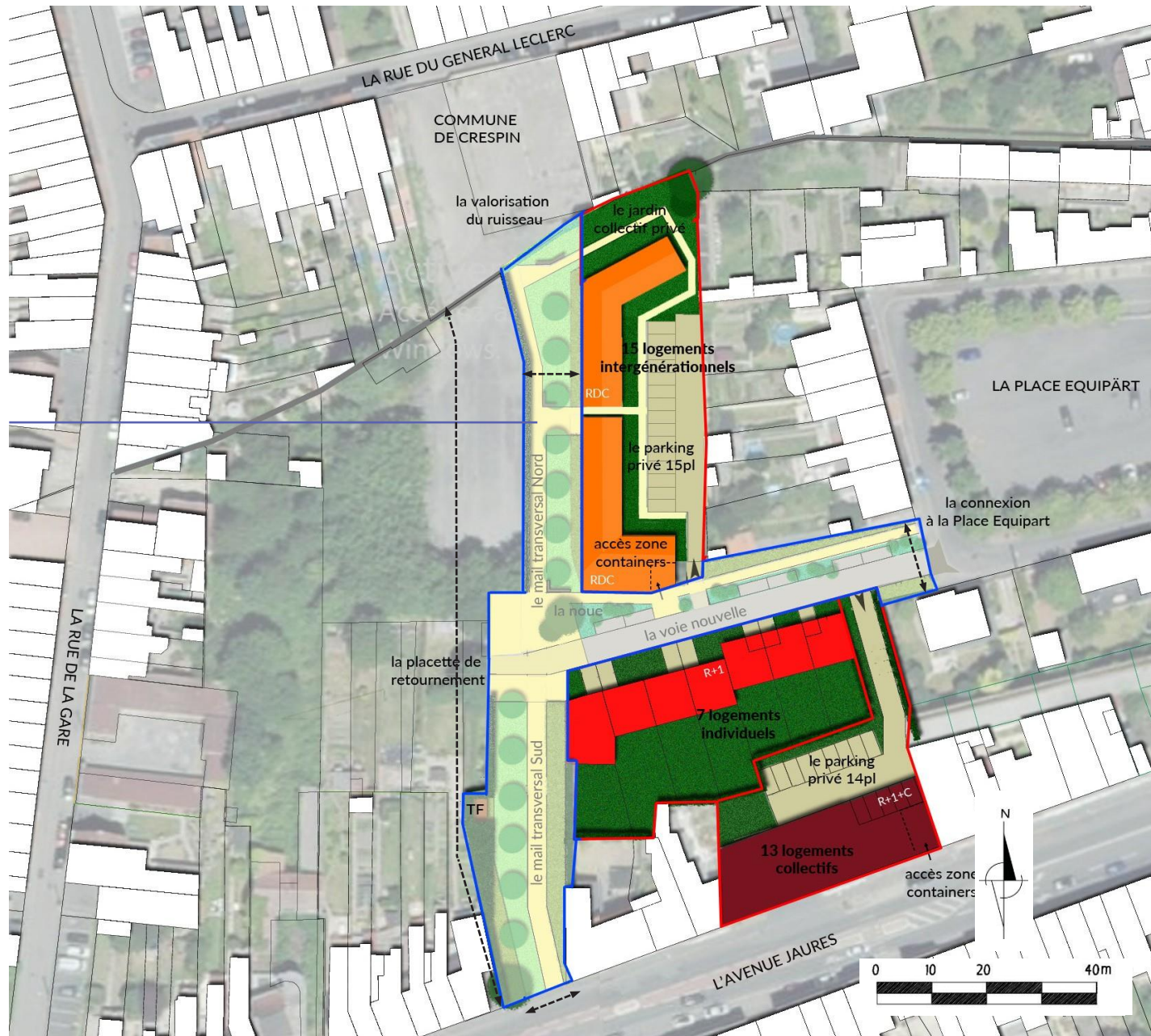


### Ilot EQUIPART



Plan masse de l'opération - Permis d'aménager - source Ad'Auc  
- SLAP - VERDI

### Présentation des îlots à construire



Présentation des îlots à construire



### Présentation des espaces publics créés



Espace public: 2 700m<sup>2</sup>

- Création d'une nouvelle voie, depuis la place Equipart, vers le cœur de l'îlot,
- Création d'une liaison douce Nord-Sud, de la rue Jean Jaurès vers le cœur d'îlot.

### Présentation des espaces publics créés



Espace public: 882 m<sup>2</sup>

- Prolongement de la nouvelle voie, depuis la place Equipart, du cœur de l'îlot, vers la rue de la Gare
- Création d'une placette publique en cœur d'îlot.

### ***L'espace public :***

#### USAGE :

- Liaison viaire Est-Ouest à vocation de desserte locale (sens unique, zone 30 ou voie partagée) bordée de végétations assurant la séparation avec un mail piétonnier menant vers la place Equipart requalifiée
- Création d'une promenade douce Nord-Sud qui amène vers l'avenue Jaurès
- Création d'espaces de rencontre et espaces partagés afin de donner un cadre de vie agréable aux habitants de l'ilot.

#### CARACTERISTIQUES :

- Surface approximative de 3 582m<sup>2</sup> d'espace public
- Espace à dominante végétale comprenant la voirie de desserte, les liaisons douces, espaces verts, massifs et bosquets ainsi que les espaces partagés.

### ***Les logements :***

#### Surface plancher prévisionnelle :

- ***Logements individuels groupés*** : 1 085m<sup>2</sup> de surface placher pour 14 logements (T3 et T4 privilégiés)
- ***Logements en béguinage*** : 575m<sup>2</sup> de surface plancher pour 15 logements (T2 ou studios privilégiés)
- ***Logements collectifs*** : 2 770m<sup>2</sup> de surface plancher pour 42 logements (moyenne T2/T3/T4)

**SOIT UN TOTAL = 4430m<sup>2</sup> de surface de plancher prévisionnelle**



## Ilot AUNELLE



Plan masse de l'opération - AVP - source Ad'Auc - SLAP - VERDI



Liaison piétonne réalisée dans le cadre de la construction des logements



Réalisation des espaces verts et espaces partagés par la commune de Quiévrechain dans le cadre du projet cœur de ville

### ***L'espace public :***

#### **USAGE :**

- Liaison douce permettant la desserte des logements et la connexion entre le centre-ville, la place Roger Salengro et l'Aunelle
- Création d'espaces de rencontre, de jeux et espaces partagés afin de donner un cadre de vie agréable aux habitants de l'îlot, un aménagement prévu par la commune de Quiévrechain dans le cadre de son projet cœur de ville.

#### **CARACTERISTIQUES :**

- Surface approximative de 5 500m<sup>2</sup> d'espace public
- Espace à dominante végétale comprenant la liaison douce, les espaces verts et boisés et les espaces partagés.

### ***Les logements :***

Surface plancher prévisionnelle :

- ***Logements individuels groupés*** : 1 395m<sup>2</sup> de surface plancher pour 18 logements (T3 et T4 privilégié)

***Total de la surface plancher des sites Equipart et Aunelle : 5 825 m<sup>2</sup>***

